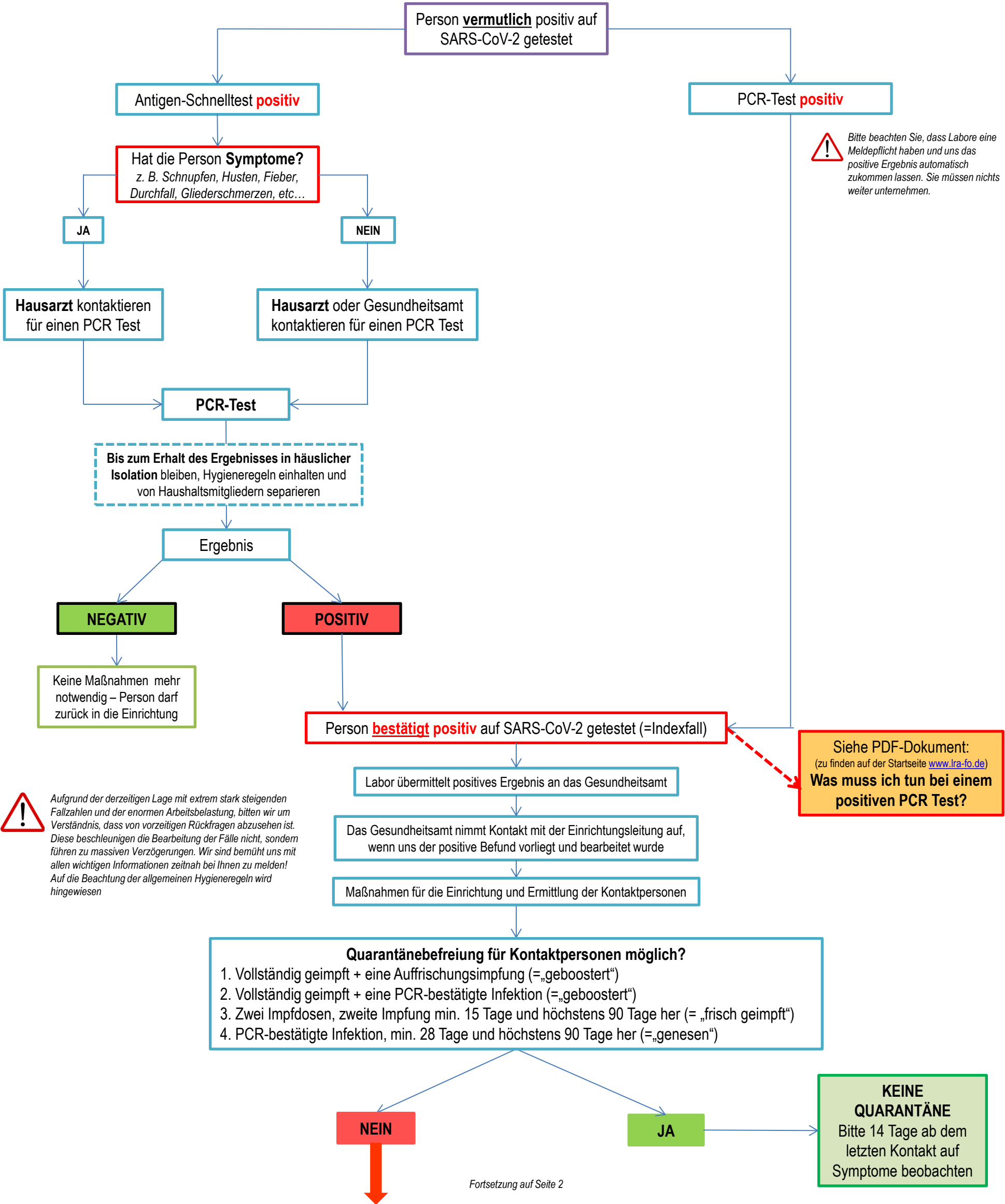




Kindertageseinrichtung (Kinderkrippe / -garten / -hort)



Kontaktpersonen, für die keine Quarantänebefreiung möglich ist

REGELFALL

einzelne enge Kontaktpersonen können aus der Gruppe bestimmt werden (einschließlich Personal)

- mind. 15 Minuten Kontakt
- Kontakt war eng (ohne Mund-Nasen-Schutz und/oder Abstand)

AUSNAHMEFALL

Hatten alle Kinder/Betreuer mit dem Indexfall engen Kontakt, kann das Gesundheitsamt **nach sorgfältiger Abwägung, Beurteilung und Entscheidung** im Einzelfall die gesamte Gruppe isolieren.

QUARANTÄNE – 10 TAGE

⚠ Endet automatisch – Zugangsberechtigung zur Einrichtung wieder ab 11. Tag ohne Abschlusstest

Quarantäne grundsätzlich für 10 Tage ab dem letzten Kontakt mit dem Indexfall.

Freitestungsmöglichkeit für betroffene **Kinder frühestens nach 5 Tagen** möglich, für **Erwachsene frühestens nach 7 Tagen**.
Empfohlen: PoC med. Antigenschnelltest. Eine Freitestung mittels PCR-Test ist nicht zielführend, da die Bearbeitungszeit derzeit bei bis zu 72 h liegen kann.

Bitte setzen Sie sich selbstständig mit dem Gesundheitsamt Forchheim (09191 / 86-3504) in Verbindung, wenn Sie oder Ihr Kind von der KiTa benachrichtigt wurden, dass Sie oder Ihr Kind in diese Kategorie fallen.



Aufgrund der derzeitigen Lage mit extrem stark steigenden Fallzahlen und der enormen Arbeitsbelastung, bitten wir um Verständnis, dass die Hotline stark ausgelastet ist und mit erheblichen Wartezeiten zu rechnen ist. Bitte rufen Sie immer wieder an. Um Beachtung der allgemeinen Hygieneregeln wird gebeten

Quarantäne grundsätzlich für 10 Tage für die **gesamte Gruppe** ab dem letzten Kontakt mit dem Indexfall

Freitestungsmöglichkeit für betroffene **Kinder frühestens nach 5 Tagen** möglich, für **Erwachsene frühestens nach 7 Tagen**.
Empfohlen: PoC med. Antigenschnelltest. Eine Freitestung mittels PCR-Test ist nicht zielführend, da die Bearbeitungszeit derzeit bei bis zu 72 h liegen kann.

Die Kommunikation erfolgt in diesem Fall nur über die KiTa. Bitte sehen Sie von einzelnen Nachfragen ab.

Auf das Hausrecht gestützte strengere Regeln der Einrichtung für Zugangsbeschränkungen liegen nicht im Verantwortungsbereich des Gesundheitsamtes. Für Fragen und Anregungen hierzu, wenden Sie sich bitte direkt an Ihre Einrichtungsleitung. ⚠



WICHTIGE INFORMATIONEN:

- Alle Informationen werden über die Einrichtung an die Eltern weitergegeben. Bitte wenden Sie sich bei Fragen zuerst an Ihre Einrichtungsleitung. Erst wenn Sie von der Einrichtungsleitung erfahren haben, dass Sie oder Ihr Kind eine enge Kontaktperson sind und **nicht die komplette Gruppe** betroffen ist, wenden Sie sich telefonisch (09191/86-3504) oder per Mail (Corona-Einrichtungen@Lra-fo.de) an das Gesundheitsamt Forchheim.
- Wir können erst Maßnahmen ergreifen, wenn uns das positive PCR-Testergebnis der betroffenen Person durch das Labor vorliegt und bearbeitet wurde. Dieser wird uns automatisch vom Labor weitergeleitet. In derzeitiger Situation kann die Bearbeitung eines Abstrichs im Labor bis zu 72 h dauern. Bitte bewahren Sie daher Ruhe und zeigen Sie Verständnis für die Umstände. Halten Sie sich mit Ihrem Umfeld an die gängigen Hygieneregeln (A-H-A-L) und distanzieren Sie sich von Anderen.
- In jedem relevanten Fall erhalten Sie über Ihre Einrichtungsleitung ein offizielles Informationsschreiben direkt vom Gesundheitsamt Forchheim.
- Gedulden Sie sich bitte und sehen Sie von häufigen individuellen Nachfragen ab. Dies verzögert die Fallbearbeitung nur sehr stark. Weitere Informationen was für Sie gilt, erhalten Sie unter:

- >> <https://www.stmas.bayern.de/coronavirus-info/corona-kindertagesbetreuung.php>
- >> <https://www.stmgb.bayern.de/coronavirus/>