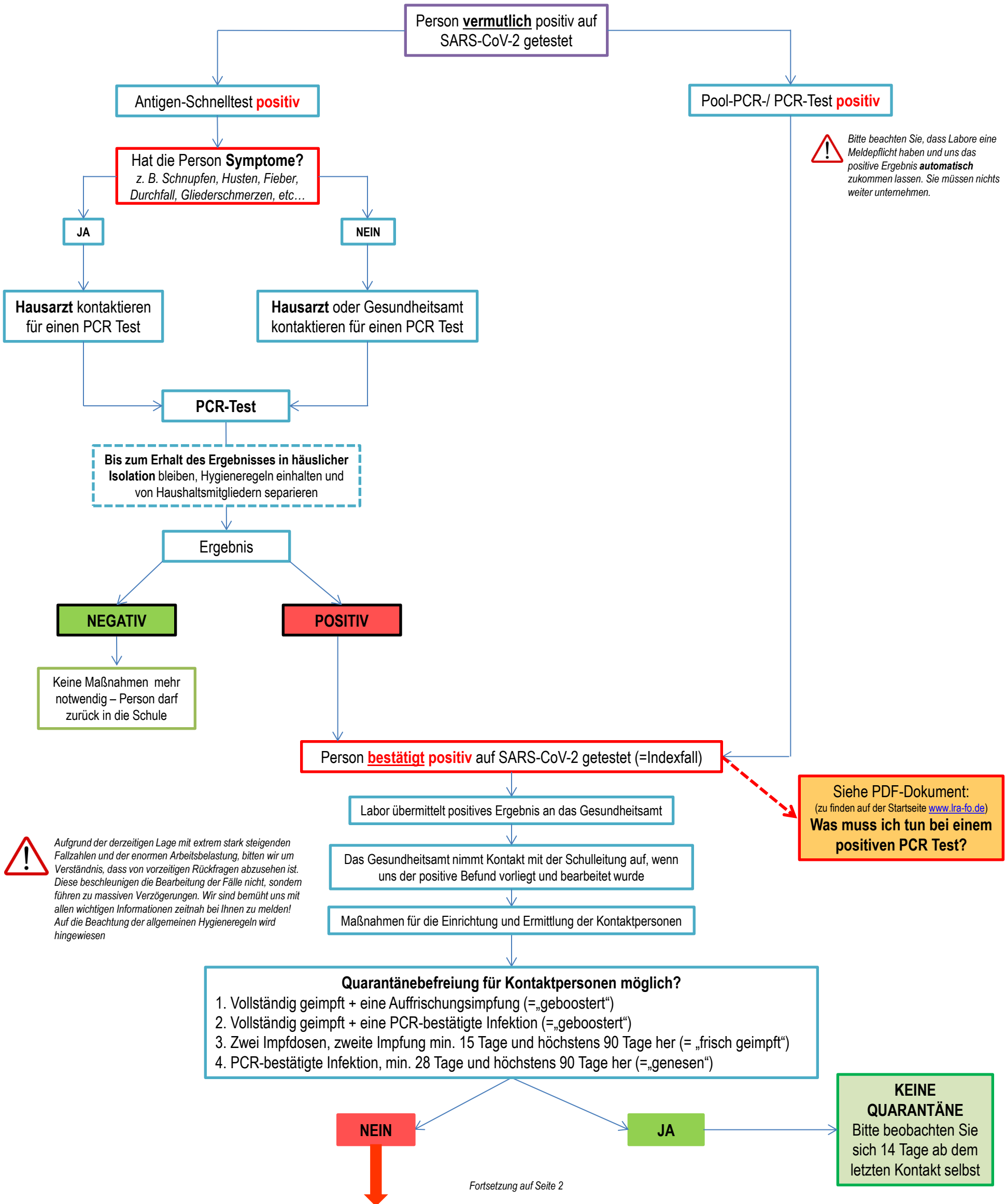




Schulischen Einrichtung



! Bitte beachten Sie, dass Labore eine Meldepflicht haben und uns das positive Ergebnis **automatisch** zukommen lassen. Sie müssen nichts weiter unternehmen.

! Aufgrund der derzeitigen Lage mit extrem stark steigenden Fallzahlen und der enormen Arbeitsbelastung, bitten wir um Verständnis, dass von vorzeitigen Rückfragen abzusehen ist. Diese beschleunigen die Bearbeitung der Fälle nicht, sondern führen zu massiven Verzögerungen. Wir sind bemüht uns mit allen wichtigen Informationen zeitnah bei Ihnen zu melden! Auf die Beachtung der allgemeinen Hygieneregeln wird hingewiesen

Siehe PDF-Dokument:
(zu finden auf der Startseite www.lra-fo.de)
Was muss ich tun bei einem positiven PCR Test?

- Quarantänebefreiung für Kontaktpersonen möglich?**
1. Vollständig geimpft + eine Auffrischungsimpfung (= „geboostert“)
 2. Vollständig geimpft + eine PCR-bestätigte Infektion (= „geboostert“)
 3. Zwei Impfdosen, zweite Impfung min. 15 Tage und höchstens 90 Tage her (= „frisch geimpft“)
 4. PCR-bestätigte Infektion, min. 28 Tage und höchstens 90 Tage her (= „genesen“)



Kontaktpersonen, für die keine Quarantänebefreiung möglich ist

EINZELNE QUELLFÄLLE

Ein direkter Kontaktnachbar kann **im begründeten Ausnahmefall** auf Anordnung des Gesundheitsamtes in behördliche Quarantäne (= Einzelquarantäne) gesetzt werden.

Einzelquarantäne angeordnet?

JA

NEIN

Für alle Personen die keiner angeordneten Quarantäne unterliegen gilt immer:

- Selbstbeobachtung die nächsten 14 Tage selbst ab letztem Kontakt zum Indexfall.
- Gegebenenfalls werden weitere Maßnahmen zum Infektionsschutz angeordnet.
- Erhöhtes Testregime bei positivem Fall – Schnelltests 5x pro Woche für gesamte Klasse

Aufgrund der derzeitigen Lage mit extrem stark steigenden Fallzahlen und der enormen Arbeitsbelastung, bitten wir um Verständnis, dass die Hotline stark ausgelastet ist und mit erheblichen Wartezeiten zu rechnen ist. Um Beachtung der allgemeinen Hygieneregeln wird gebeten



AUSBRUCHSGESCHEHEN

Das Gesundheitsamt kann **im begründeten Einzelfall** unter Berücksichtigung aller Umstände auch für eine gesamte Klasse eine Quarantäne (= Klassenquarantäne) anordnen, insofern es im relevanten Zeitraum liegt.

QUARANTÄNE – 10 TAGE

Endet automatisch – Zugangsberechtigung zur Schule wieder ab 11. Tag ohne Abschlusstest

Quarantäne grundsätzlich für 10 Tage für die gesamte Gruppe ab dem letzten Kontakt mit dem Indexfall

Freitestungsmöglichkeit für betroffene **Kinder frühestens nach 5 Tagen** möglich, für **Erwachsene frühestens nach 7 Tagen**. Empfohlen: PoC med. Antigenschnelltest. Eine Freitestung mittels PCR-Test ist nicht zielführend, da die Bearbeitungszeit derzeit bei bis zu 72 h liegen kann.

Was gilt bei angeordneter...

...**Einzelquarantäne**: Bitte setzen Sie sich selbstständig mit dem Gesundheitsamt Forchheim (09191 / 86-3504) in Verbindung, wenn Sie oder Ihr Kind von der Schulleitung benachrichtigt wurden, das Sie oder Ihr Kind in diese Kategorie fallen.

...**Klassenquarantäne**: Die Kommunikation erfolgt in diesem Fall **ausschließlich und alleinig** über die Schulleitung. Bitte sehen Sie von einzelnen Nachfragen ab.

Auf das Hausrecht gestützte strengere Regeln der Einrichtung für Zugangsbeschränkungen, liegen nicht im Verantwortungsbereich des Gesundheitsamtes. Für Fragen und Anregungen hierzu, wenden Sie sich bitte direkt an Ihre Einrichtungsleitung.



WICHTIGE INFORMATIONEN:

- Alle Informationen werden über die Schule an die Eltern weitergegeben. Bitte wenden Sie sich bei Fragen zuerst an Ihre Schulleitung. Erst wenn Sie von der Schulleitung erfahren haben, dass für Sie oder Ihr Kind eine behördliche Quarantäne angeordnet wurde und **nicht die gesamte Klasse** betroffen ist, wenden Sie sich telefonisch (09191/86-3504) oder per Mail (Corona-Einrichtungen@Lra-fo.de) an das Gesundheitsamt Forchheim.
- Wir können erst Maßnahmen ergreifen, wenn uns das positive Pool-PCR-/ PCR-Test der betroffenen Person durch das Labor vorliegt und bearbeitet wurde. Dieser wird uns automatisch vom Labor weitergeleitet. In derzeitiger Situation kann die Bearbeitung eines Abstrichs im Labor bis zu 72 h dauern. Bitte bewahren Sie daher Ruhe und zeigen Sie Verständnis für die Umstände. Halten Sie sich mit Ihrem Umfeld an die gängigen Hygieneregeln (A-H-A-L) und distanzieren Sie sich von Anderen.
- In jedem relevanten Fall erhalten Sie über Ihre Schule ein offizielles Informationsschreiben direkt vom Gesundheitsamt Forchheim.
- Gedulden Sie sich bitte und sehen Sie von häufigen individuellen Nachfragen ab. Dies verzögert die Fallbearbeitung nur sehr stark. Weitere Informationen was für Sie gilt, erhalten Sie unter:

- >> <https://www.km.bayern.de/eltern/meldung/7047/faq-zum-unterrichtsbetrieb-an-bayerns-schulen.html>
- >> <https://www.stmgp.bayern.de/coronavirus/>